

**GAGNANT
DU PRIX**
TOP 20
MOTOR
2021



TRU-POINT™
UNE SOLUTION UNIQUE

JohnBean

EFFECTUER DES ÉTALONNAGES AVEC LE TYPE DE VALIDATION QUE VOUS ATTENDIEZ

Si vous cherchez des moyens de développer votre activité, vous devez avoir une visibilité sur ce que l'œil nu ne peut pas voir. Tru-Point™ utilise une technologie de caméra avancée très précise de haute précision, des cibles, et un logiciel haut de gamme pour découvrir rapidement tout problème d'alignement que le véhicule pourrait avoir afin que vous puissiez effectuer un calibrage des ADAS parfait.

Tru-Point™ rationalise le processus du début jusqu'à la fin avec une indication visuelle simple, en temps réel et interactive, éliminant ainsi le besoin de mesures manuelles ou de procédures guidées compliquées. Nos commandes ergonomiques intuitives améliorent les indications à l'écran pour positionner facilement et précisément le système pour répondre aux spécifications constructeurs.

Grâce à la création d'un modèle tridimensionnel du véhicule et de son environnement, seul Tru-Point™ peut vérifier si le véhicule répond aux spécifications d'alignement constructeurs requises d'origine et compenser automatiquement le niveau du sol de l'atelier.

Tru-Point™ offre une qualité de travail et une productivité accrue, en éliminant l'incertitude pour que vous puissiez vous concentrer sur votre activité et la satisfaction de vos clients.

CONTRÔLE DE L'ALIGNEMENT

Le système ne se contente pas de vérifier les valeurs d'alignement liées à ADAS, il surveille également de près chaque étape de la procédure d'installation, en s'assurant que le processus a été mené à bien pour répondre aux spécifications de sécurité du constructeur.



- ✓ **CONFORME AUX NORMES CONSTRUCTEURS**
- ✓ **CONTRÔLE DE L'ALIGNEMENT DU VÉHICULE**
- ✓ **PREUVE DU PLACEMENT DE LA CIBLE**
- ✓ **SOL PLAT NON REQUIS**
- ✓ **PAS DE MESURES MANUELLES**

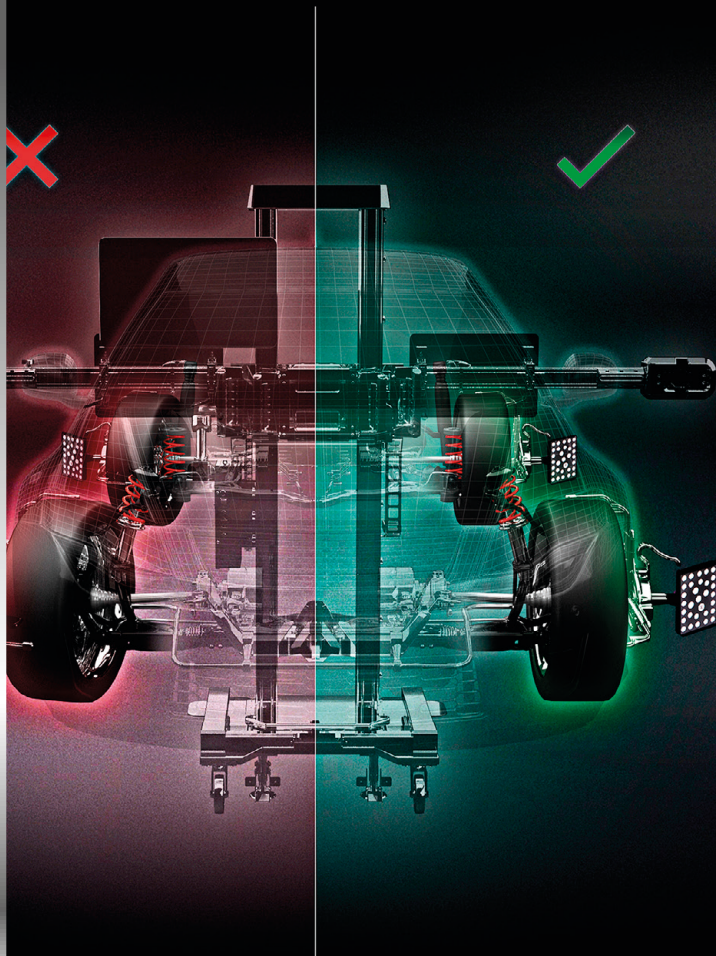


CONSTRUISEZ VOTRE PROPRE SYSTÈME

Vous pouvez acheter en toute confiance des cibles d'étalonnage et les données les plus récentes pour les marques et modèles de véhicules avec lesquels vous travaillez, garantissant ainsi que tous vos étalonnages sont effectués avec précision et efficacité.

myTru-Point.com

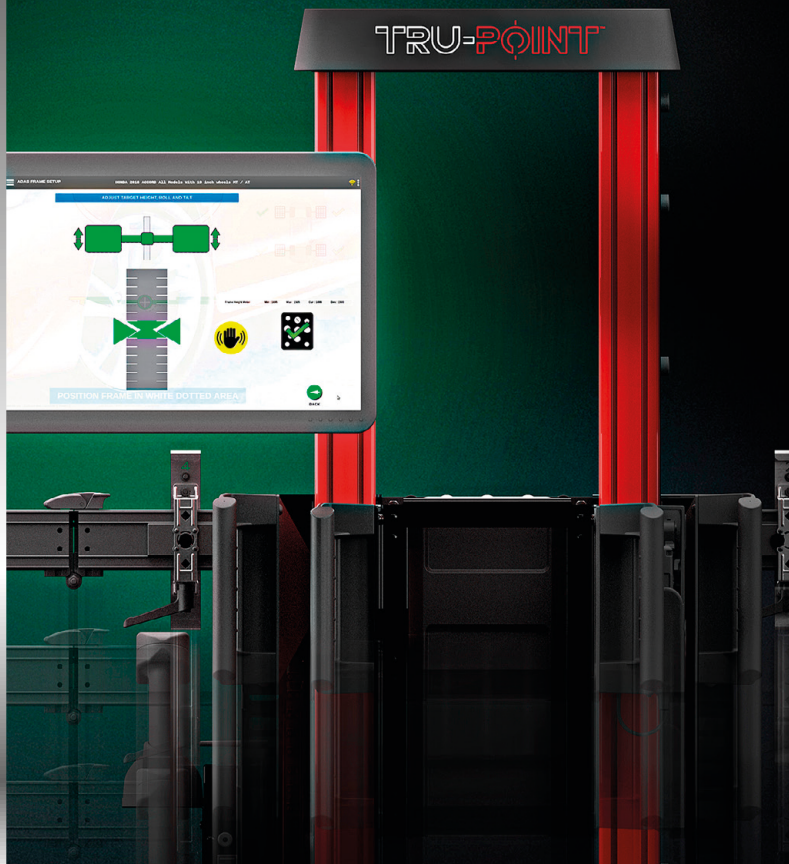
VÉRIFIER



VÉRIFIER

Tru-Point™ utilise des technologies précises et avancées de caméra pour créer un modèle en trois dimensions du véhicule et de la zone autour de ce dernier pour vous fournir une analyse complète de l'état de l'alignement du véhicule en moins d'une minute. Évitez de perdre du temps et de l'argent en effectuant une réparation sans confirmation que le véhicule est conforme aux spécifications constructeurs avant qu'un recalibrage des ADAS ne se produise.

PLACER



PLACER

Tru-Point™ rationalise le processus pour vous aider à placer les cibles à l'endroit précis requis par le constructeur sans laser ni mètre ou la nécessité d'un sol plat, et sans se soucier d'une quelconque valeur de référence, guide, ou entrées manuelles.

CALIBRER

Conçu pour vous accorder une liberté totale, Tru-Point™ vous permet d'utiliser n'importe quel outil de diagnostic compatible ADAS pour compléter le processus d'étalonnage. Pour les fonctionnalités les plus robustes et complètes, et leader du marché ADAS, choisissez les outils de diagnostic Snap-on® pour compléter le travail. De plus, la prise en charge par le système de l'assistance à distance permet d'étendre les capacités d'étalonnage de votre atelier, surtout lorsque vous travaillez sur des modèles de véhicules plus récents.



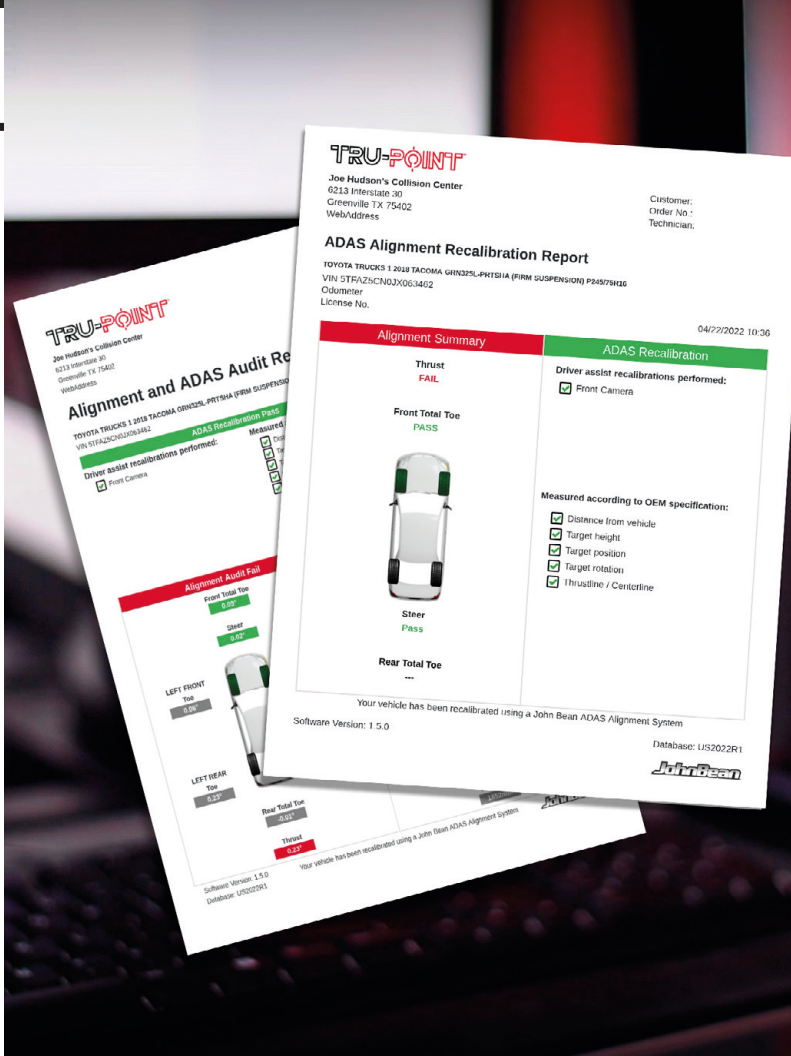
CALIBRER

PROUVER

Un rapport facile à lire fournit la preuve que vous avez exécuté toutes les étapes requises pour un étalonnage parfait, garantissant ainsi que vous remettez un véhicule sûr sur la route, ainsi que l'augmentation de la satisfaction de vos clients et leur confiance dans votre entreprise.

Tru-Point™ valide l'alignement du véhicule, le placement des cibles, et la conformité avec les spécifications des constructeurs.

En utilisant un outil de diagnostic Snap-on® vous pouvez également confirmer le bon achèvement du processus d'étalonnage.



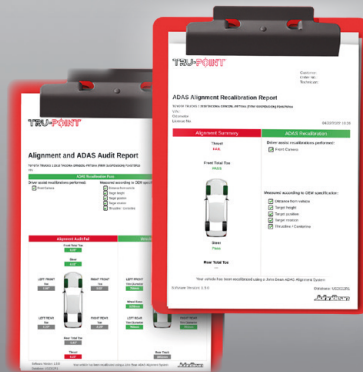
PROUVER

RAPPORT DE VALIDATION

Pour renforcer la confiance, Tru-Point™ permet aux ateliers d'obtenir un rapport imprimé prouvant que les cibles ont été placées exactement là où elles devaient l'être pendant la procédure, pour effectuer un étalonnage précis, conformément aux spécifications constructeurs.

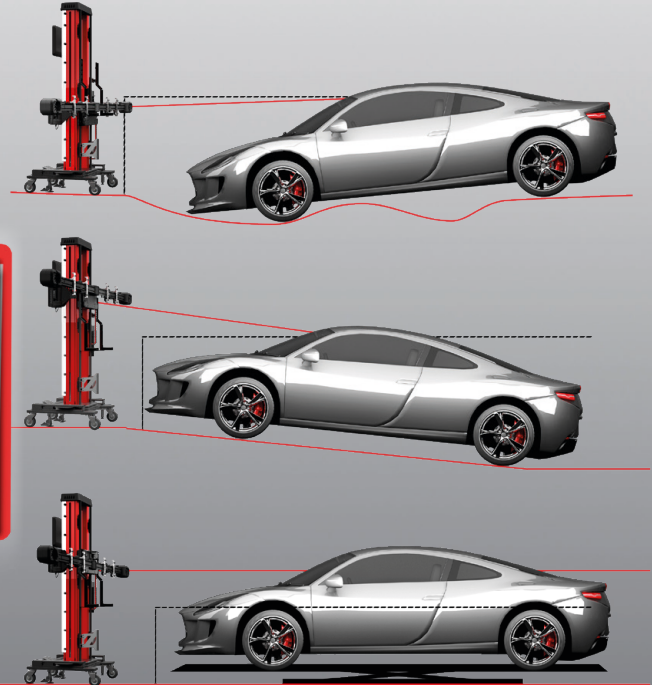
Non seulement le rapport d'impression répertorie et indique que la cible a été placée correctement devant le véhicule pour toutes les propriétés de mesure possibles et uniques, mais il confirme également que l'alignement des roues du véhicule répond aux spécifications requises pour l'étalonnage.

- ✓ **LIGNE DE TRACTION / LIGNE CENTRALE**
- ✓ **DISTANCE DU VÉHICULE**
- ✓ **ROTATION DE LA CIBLE**
- ✓ **POSITION DE LA CIBLE**
- ✓ **HAUTEUR DE LA CIBLE**
- ✓ **HAUTEUR DU VÉHICULE**
- ✓ **ALIGNEMENT**
- ✓ **ANGLE DE BRAQUAGE**



COMPENSATION DU SOL

Tru-Point™ compense automatiquement l'emplacement du véhicule au sol. Alors que la plupart des systèmes fonctionnent en se référant à la hauteur du véhicule par rapport au sol de l'atelier, notre système mesure la hauteur des cibles à partir de l'aire de contact des pneus des quatre roues, ce qui permet d'étalonner le véhicule n'importe où dans l'atelier, même sur un pont élévateur.



PRECISION

Atteindre le plus haut niveau de précision n'est plus un problème. Un simple indicateur visuel à code couleur vous permet d'identifier facilement l'emplacement exact de la cible, en passant du rouge au vert. C'est fait!



SPÉCIFICATIONS TECHNIQUES

Taille des pneus (AC400)	19"-39" 48-99cm
Dimensions (HxLxP)	Bras étendus: 82"x113"x30" 208x287x76cm
	Bras pliés: 82"x53"x30" 208x135x76cm
Poids	Equipement: 376 lbs. 171 kg Emballé: 512 lbs. 232 kg
Alimentation électrique	100-240V
Affichage	24" TFT

ACCESSOIRES

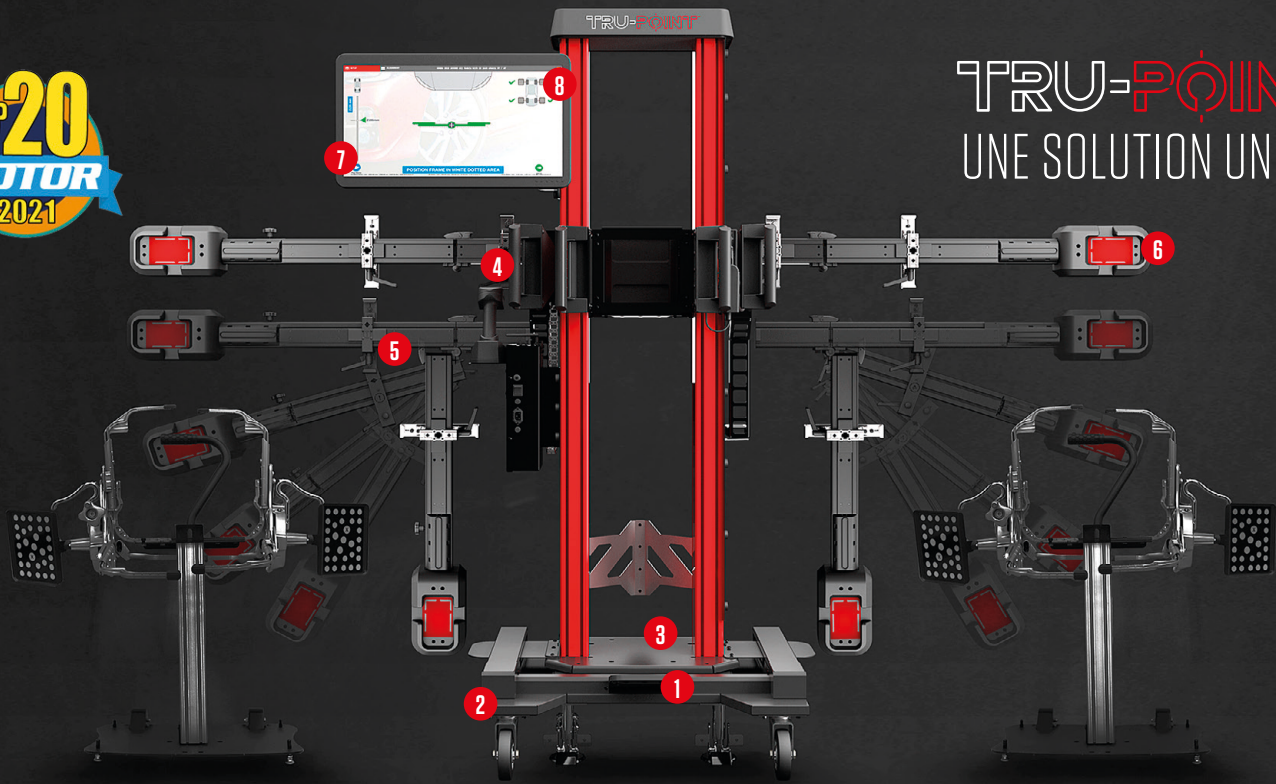
- Deux cales de roues
- Pincas AC400





TRU-POINT™

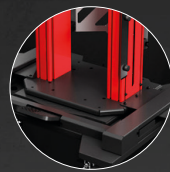
UNE SOLUTION UNIQUE



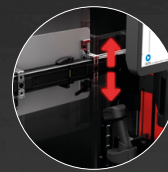
1. PÉDALE DE PIED



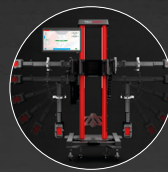
2. VERROUILLAGE



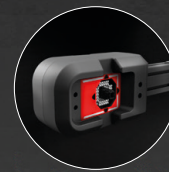
3. AJUSTEMENT DE LA POUTRE PRÉCIS



4. RÉGLAGE DE LA HAUTEUR



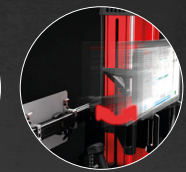
5. BRAS PLIANTS



6. SYSTÈME DE CAMÉRA



7. LOGICIEL



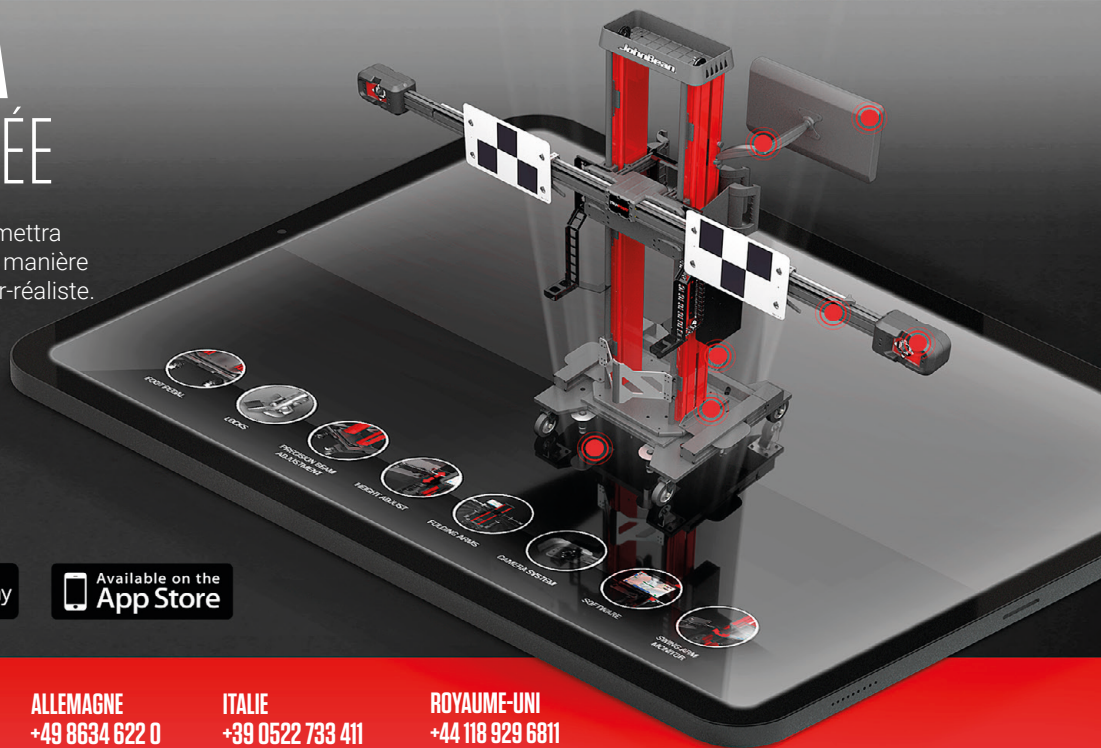
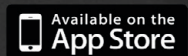
8. MONITEUR A BRAS PIVOTANT

EXPERIENCE DE LA RÉALITÉ AUGMENTÉE

Notre application personnalisée vous permettra d'explorer Tru-Point™ d'une toute nouvelle manière - à travers une réalité augmentée 3D hyper-réaliste.



SCANNEZ MOI



TROUVER VOTRE DISTRIBUTEUR
johnbean.com/en/distributeur

FRANCE
+33 134 48 58 78

ALLEMAGNE
+49 8634 622 0

ITALIE
+39 0522 733 411

ROYAUME-UNI
+44 118 929 6811



Snap-on® Total Shop Solutions offre une large gamme de solutions d'équipement de garage pour les ateliers, les garages, les concessionnaires automobiles et les ateliers de pneumatiques, grâce aux solutions spécifiques fournies par son portefeuille de marques de premier ordre. John Bean est une marque de TSS et s'évertue à innover et à améliorer ses produits. Par conséquent, les spécifications figurant dans cette fiche de vente peuvent être modifiées sans préavis. ©2022 Snap-on Incorporated. John Bean est une marque, déposée aux États-Unis et dans d'autres pays, de Snap-on Incorporated. Tous droits réservés. Toutes les autres marques sont des marques de leurs détenteurs respectifs. ssmi22009 (EU_fr) 05/2022

